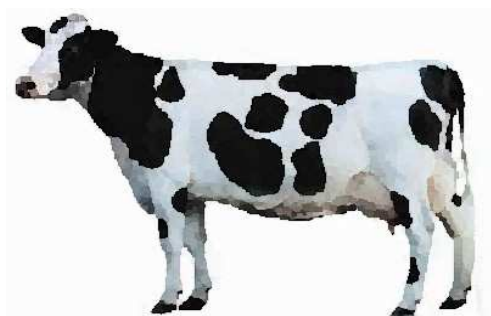




COVARAP

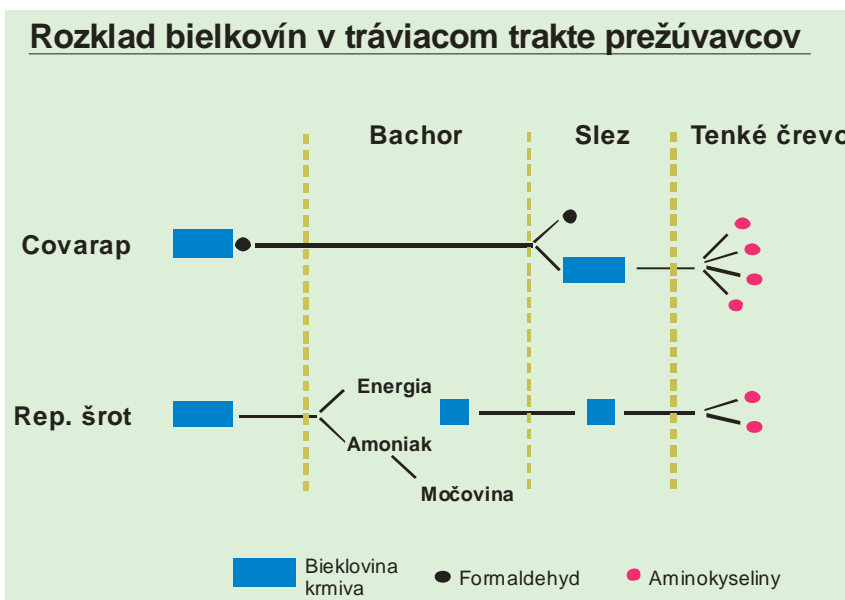
Chránená repková bielkovina pre prežúvavce

Vysokoproduktívne prežúvavce potrebujú pre využitie svojho genetického potenciálu - produkciu mlieka a svaloviny bielkoviny s vysokou stráviteľnosťou a využiteľnosťou. V bachore je určitá časť bielkovín krmiva degradovaná a utilizovaná bachorovou mikrofórou, čím sa znižuje množstvo bielkovín, ktoré má zviera k dispozícii pre produkciu mlieka, resp. mäsa. Degradovateľnosť bielkovín v krmive je preto kľúčovým faktorom pri hodnotení zdrojov bielkovín v krmive pre prežúvavce.



Covarap je vyrábaný špecifickou chemickou úpravou vysokokvalitného repkového extrahovaného šrotu, čím sa zvýši množstvo v bachore nedegradovateľných bielkovín (tzv. bypass bielkovín) viac ako dvojnásobne.

Tento postup využíva malé presne kontrolované množstvo formaldehydu, ktoré reverzibilne viaže bielkoviny, čím sa stávajú pre mikroflóru bachora nevyužiteľné. V sleze je následne formaldehyd enzymatickou aktivitou uvoľňovaný a pôvodná bielkovina prechádza do



tenkého čreva. Takto môže zviera využiť pre produkciu mlieka alebo mäsa maximálne množstvo bielkovín. Formaldehyd je prirodzená látka využívaná vo výžive zvierat viac ako 30 rokov. Je úplne v organizme metabolizovaný a nezanecháva žiadne rezíduá v organizme ani koncových produktoch.

Základné charakteristiky COVARAP

- ☑ Je vyrobený z dobre známych prirodzených surovín pomocou dlhoročne overených technológií
- ☑ Obsahuje vysoký podiel bielkovín so stráviteľnosťou 84 % - 85 %
- ☑ Podiel chránených bielkovín z celkového množstva bielkovín je až 80 %
- ☑ Je vyrobený z kvalitného repkového extrahovaného šrotu. Bielkoviny počas úpravy repkového šrotu ostávajú nezmenené, preto aj stráviteľnosť v tenkom čreve ostáva na rovnakej, vysokej úrovni
- ☑ Zachováva si fyzikálne aj organoleptické vlastnosti pôvodného repkového extrahovaného šrotu
- ☑ Uvedené vlastnosti vedú k zvýšeniu využitia bielkovín krmiva a tým aj produkcie mlieka a prírastkov, resp. udržaniu rovnakej hladiny produkcie pri súčasnom znížení množstva dusíkatých látok v kŕmnej dávke.

Typické akostné znaky **COVARAP**

Sušina [%]	87,0	Lyzín [g/kg]	17,1
Dusíkaté látky [%]	34,2	Metionín [g/kg]	7,9
Tuk [%]	3,2	Met + Cys [g/kg]	17,1
Vláknina [%]	12,1	Tryptofán [g/kg]	5,2
Popol [%]	6,8	Treonín [g/kg]	17,1
Škrob [%]	6,1	Arginín [g/kg]	13,1
Cukry [%]	9,2	Vápnik [g/kg]	7,7
Kys. linolénová [%]	0,5	Fosfor [g/kg]	11,1
		Draslík [g/kg]	12,6
		Sodík [g/kg]	0,3
		Horčík [g/kg]	3,8
		Meď [mg/kg]	7,0

Metabolizovateľná energia [MJ/kg]	10,16
Netto energia laktácie [MJ/kg]	6,14
Netto energia výkrmu [MJ/kg]	6,31
Stráviteľnosť dusíkatých látok [%]	84,51
N-látky stávitel'né v tenkom čreve [%]	81,80
V bachore nedegradovateľné dusíkaté látky [%]	80,11
PDIA [g/kg]	248,7
PDIN [g/kg]	270,6
PDIE [g/kg]	283,3



Feliz s.r.o.
T. G. Masaryka 5797/38
940 68 Nové Zámky

www.feliz.sk